

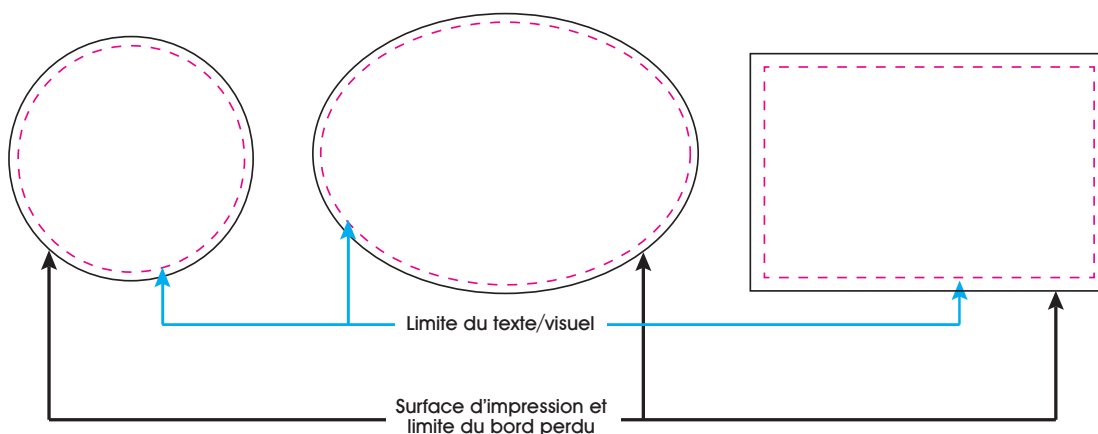


## Dimensions du fichier

Qu'il s'agisse des eco badges ronds, ovales ou rectangles, nos gabarits sont systématiquement composés de deux zones:

- La surface d'impression (qui correspond aussi à la limite du bord perdu). Le visuel doit s'étendre sur la totalité de cette zone.
- La limite du texte/visuel. Ce repère en pointillé est là pour vous aider à réaliser votre fichier. Votre visuel ou texte ne doit pas dépasser ce tracé.

Vous devez le supprimer ou le masquer avant de nous envoyer votre fichier sinon il risque d'apparaître sur votre eco badge une fois fabriqué.



## Résolution et extension

Vos fichiers doivent être enregistrés en Ai (Illustrator), Psd (Photoshop), Pdf ou Eps.

La résolution de votre document doit être de 300 dpi.

Votre document final doit être à taille réelle, sans traits de coupes supplémentaires, repères ou hirondelles.

Préférez une version Pdf/X standard (version Pdf/X1 standard ou Pdf/X3 standard).

La correspondance de couleur créée dans CorelDRAW pour des fichiers Pdf peut être erronée.

Veuillez donc créer seulement des fichiers Jpg avec CorelDRAW.

**Note:** Si vous n'avez pas opté pour la vérification avancée des données, tous les formats de fichiers qui seront plus grands ou plus petits, seront automatiquement redimensionnés au format commandé.

## Colorimétrie

Votre fichier doit être impérativement en CMJN avec le profil: Iso Coated V2.

L'impression se faisant en quadrichromie numérique, merci de ne pas utiliser de tons directs.

Vous obtiendrez le meilleur de vos produits imprimés à partir de couleurs composées d'une ou de deux encres primaires (par exemple Magenta et Cyan, etc). Pour des tons pastels, **évités les tons qui contiennent moins de 5% de Cyan, Magenta, Jaune ou Noir**, car ils sont généralement imprimés de couleur plus clair que ce que l'on voit à l'écran et vous pourriez être déçu du résultat. Pour de meilleurs résultats, utilisez des tons contenant de 5% à 30% de couleur.

Le taux d'ancrage de vos couleurs ne doit pas dépasser 300%.

Pour un aplat noir quadri, nous vous conseillons une répartition comme suit: C60, M60, J40, N100.

Notes:

- Si vous n'avez pas opté pour le service de vérification appliqué des données, les documents en RVB seront automatiquement convertis en CMJN. Nous déclinons toute responsabilité dans l'altération de couleur qui en découle.

- Veillez à ce qu'il y ai un contraste suffisant entre la couleur de votre visuel/texte et la couleur du fond.

## Typographie

Nous vous conseillons une taille de police de 4 pts minimum.

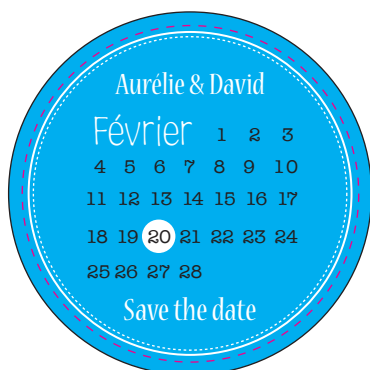
Vectorisez l'ensemble des polices de caractères et incorporez vos fichiers liés.

Note: Veillez à ce qu'il y ai un contraste suffisant entre la couleur de votre police et la couleur du fond afin que votre texte ressorte correctement à l'impression.

## Remarques importantes

En raison de tolérances de fabrication, bien que nous mettons tout en oeuvre pour que la fabrication de vos eco badges soit aussi précise que possible, comme dans tout travail d'imprimerie, votre visuel peut se décaler légèrement de +/-1mm au cours de la production.

Si votre visuel est centré et comprend une fine bordure autour du bord de l'eco badge, la présence de cette bordure peut accentuer ce décalage. Voir exemple ci-dessous:



Visuel avec une bordure en pointillés



Prévisualisation sans décalage



Prévisualisation avec décalage de +/-1mm

Concernant les fichiers Pdf et Ai, les calques et transparences doivent impérativement être aplatis.

Note: Si vous avez à disposition une imprimante couleur (de préférence laser), nous conseillons d'imprimer votre fichier à taille réelle afin de vérifier que chaque élément de votre visuel est bien visible à l'impression.

## Prévisualisation du fichier à fournir

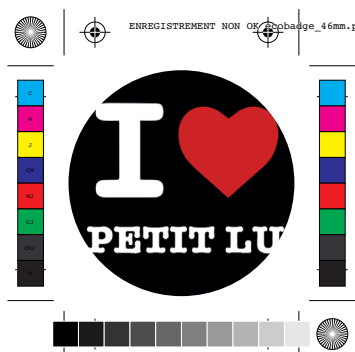
Les fichiers que vous fournissez doivent être à taille réelle et sont prévus pour être traités directement sans corrections:

- Le trait de coupe doit impérativement être apparent et ne pas avoir été modifié.
- Le repère de construction rose doit être supprimé, auquel cas il apparaîtra sur vos eco badges une fois produits.
- Veuillez ne pas rajouter: d'hirondelles, de repères de montage, de gamme de couleur, de fonds perdus supplémentaires, ni marge blanche.

Fichiers conformes:



Fichiers non conformes :



- Le texte est coupé.
- Les repères de coupe, hirondelles gammes de couleurs et nom de fichier sont en trop

- Le repère de construction rose est encore apparent.
- Le fond bleu ne s'étend pas jusqu'à la limite du bord perdu (du blanc risque d'être visible sur l'ecobadge une fois produit)
- Le fond bleu dépasse du trait de coupe, le rendant presque invisible.

## Enregistrement et envoi du fichier

Les visuels d'une même commande ne doivent pas être dans un même document Pdf, Psd, Ai ou Eps.

Chaque visuel doit être enregistré dans un fichier unique.

Vous pouvez nous transmettre vos fichiers dans un dossier compressé Zip ou Rar via la rubrique de chargement de fichier de notre site, ou par mail.

### Rappels essentiels

Afin de nous envoyer des fichiers conformes pour la production, merci de vérifier les points suivants:

- vos fichiers doivent être en CMJN avec le profil Iso Coated V2.
- évitez les tons qui contiennent moins de 5% de Cyan, Magenta, Jaune ou Noir.
- vous devez supprimer le tracé pointillé du gabarit et laisser impérativement le plus grand cercle pour la découpe.
- vos fichiers Ai, Pdf et Eps doivent être vectorisés et vos calques et transparences doivent être aplatis.
- vos fichiers Psd doivent être aplatis.
- vos fichiers ne doivent pas comporter de repères d'impression: pas d'hirondelles, de repères de montage, de gamme de couleur, de fonds perdus supplémentaires, ni marge blanche.